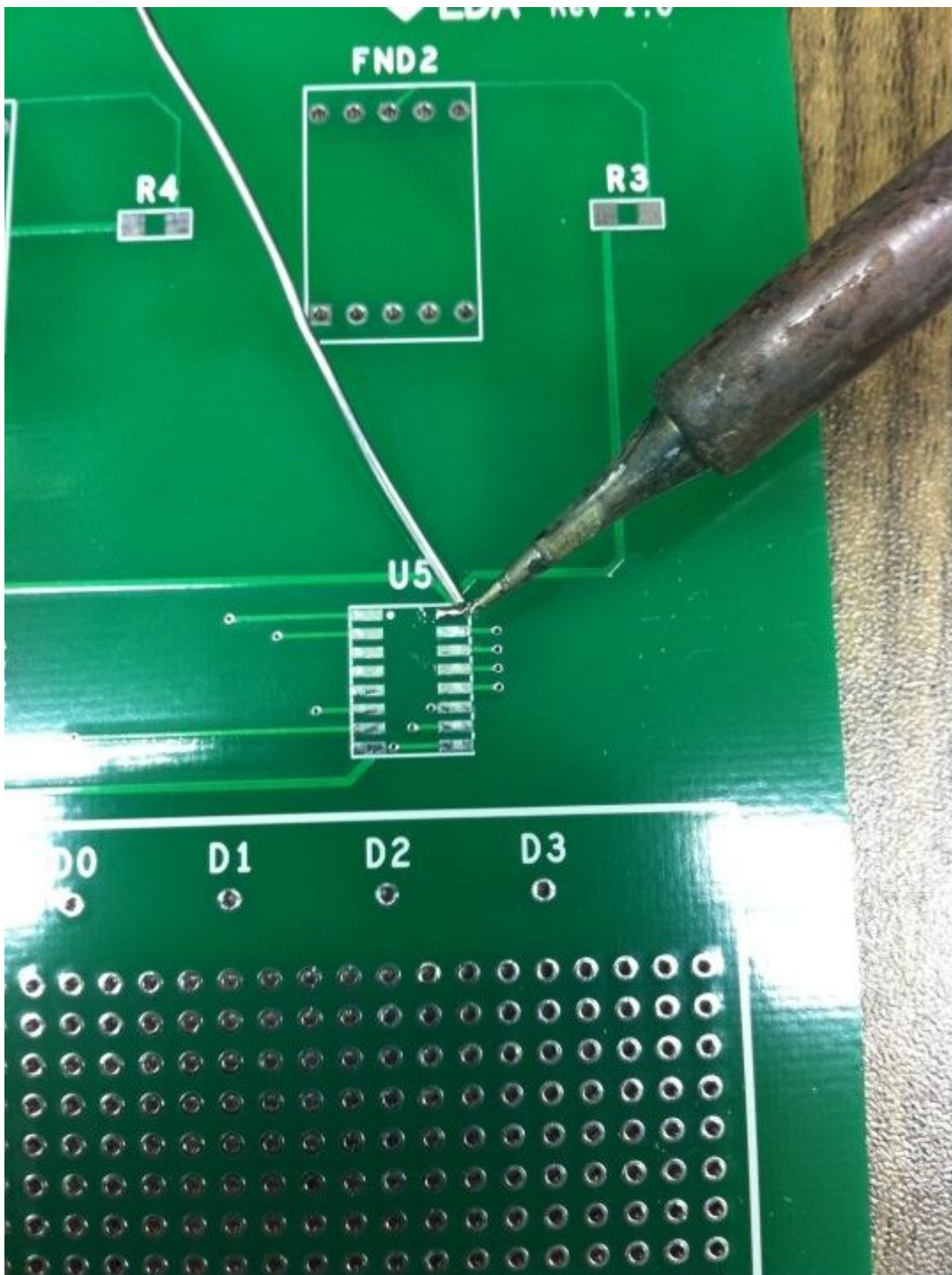


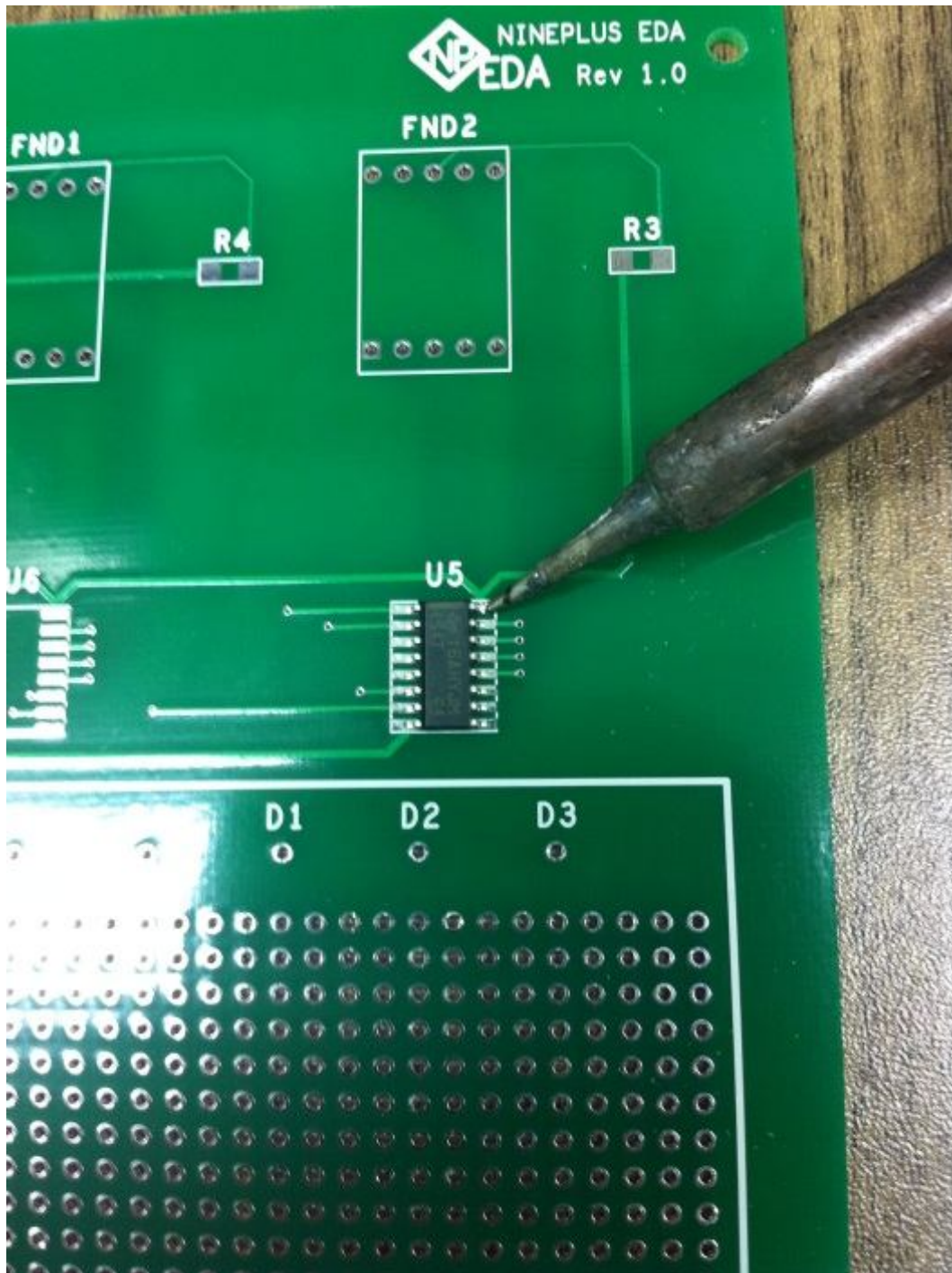
SMD 소자 납땜 방법

* 준비물 : PCB, 납땜할 소자(IC, R, C 등), 인두기, 납, 핀셋

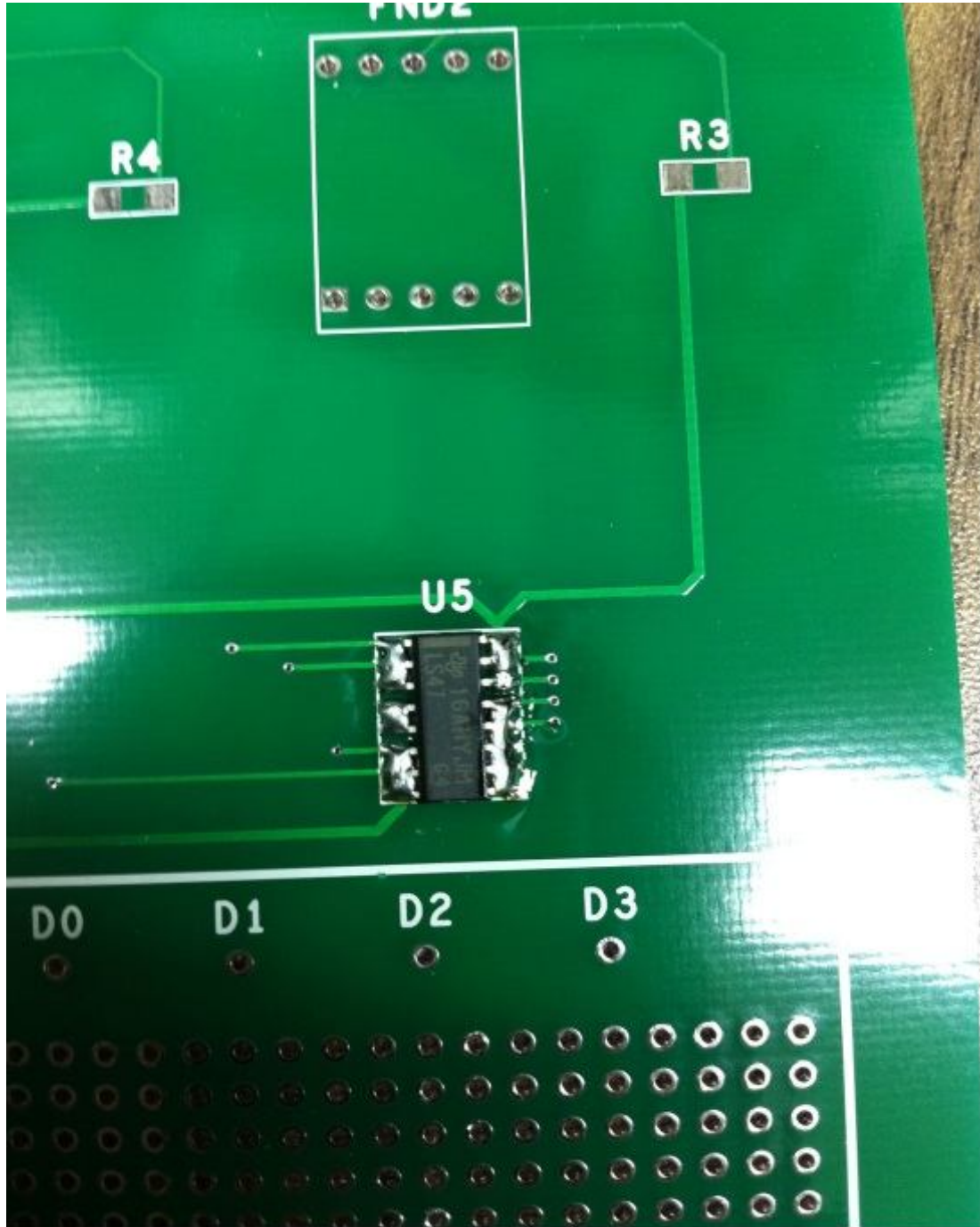
1. 납땜할 자리의 한쪽 끝에 미리 납을 묻혀둔다.



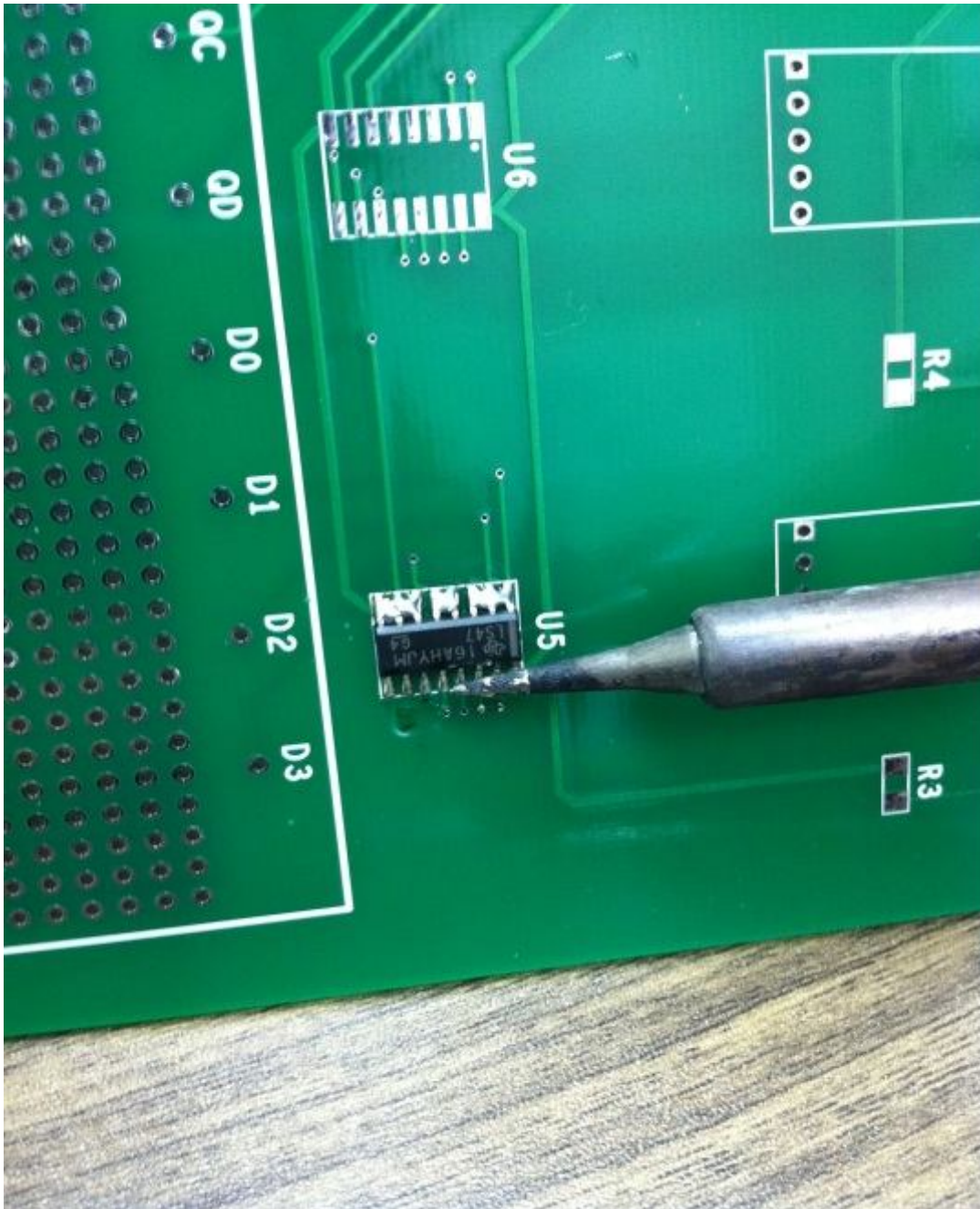
2. 핀셋 등을 이용하여 IC 소자를 자리에 정확하게 맞춘 후 묻혀둔 납을 녹여 고정 시킨다.



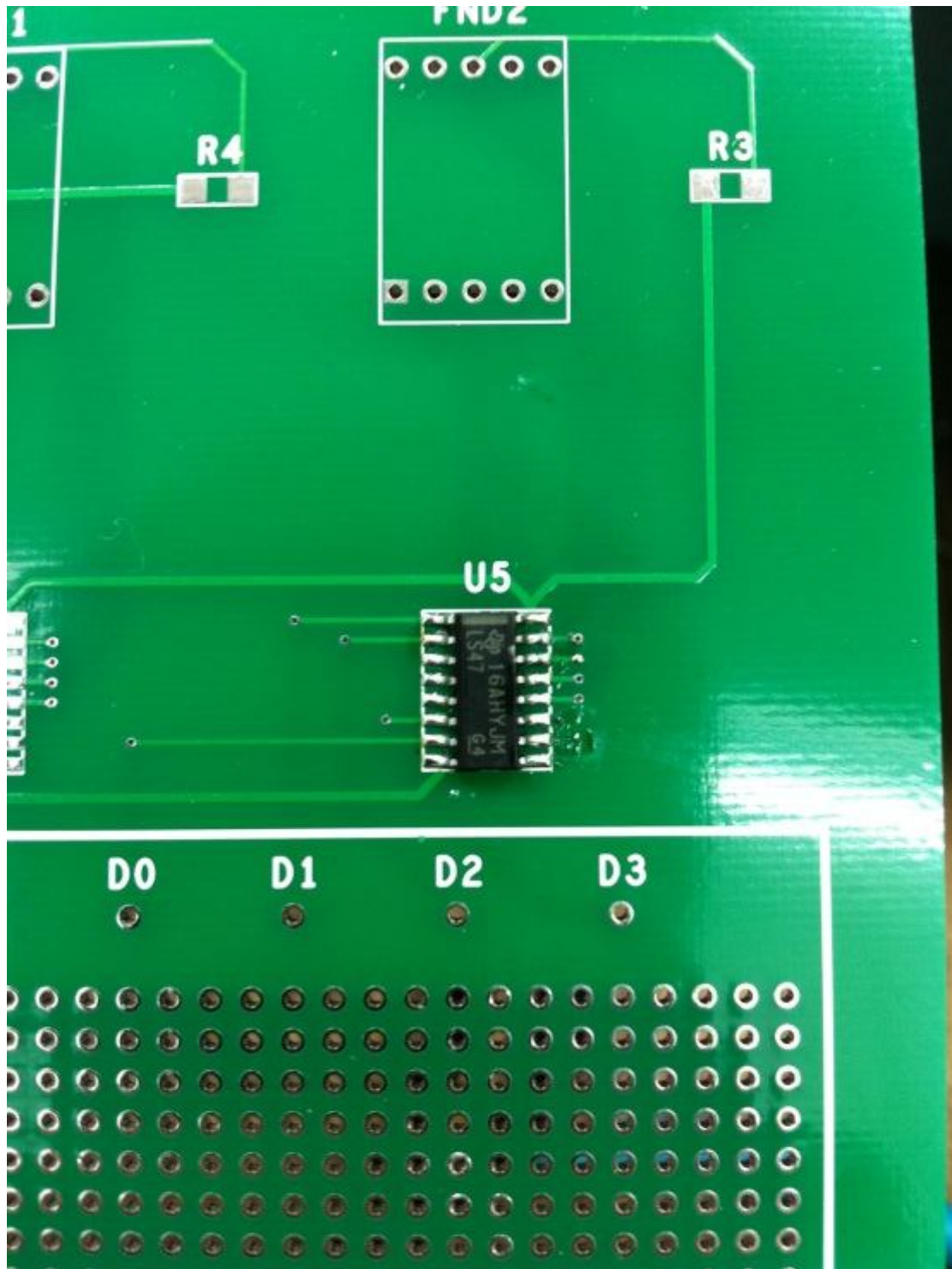
3. 고정 후 납을 모든 다리에 충분히 묻힌다.



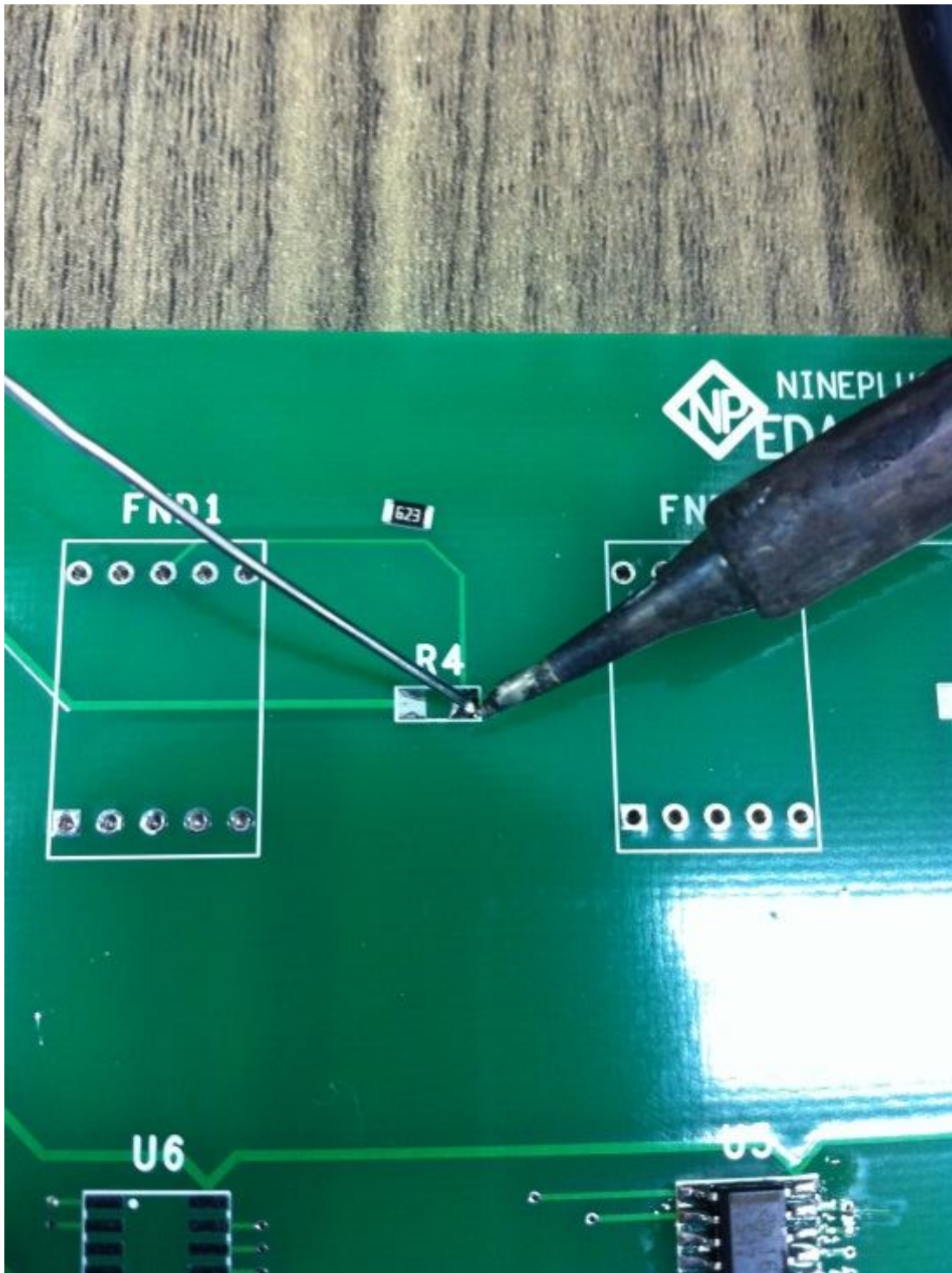
4. PCB를 들어 세우고 납땀기의 옆면을 이용, 중력방향으로 긁어서 다리부분을 제외한 곳의 납을 모두 제거한다.



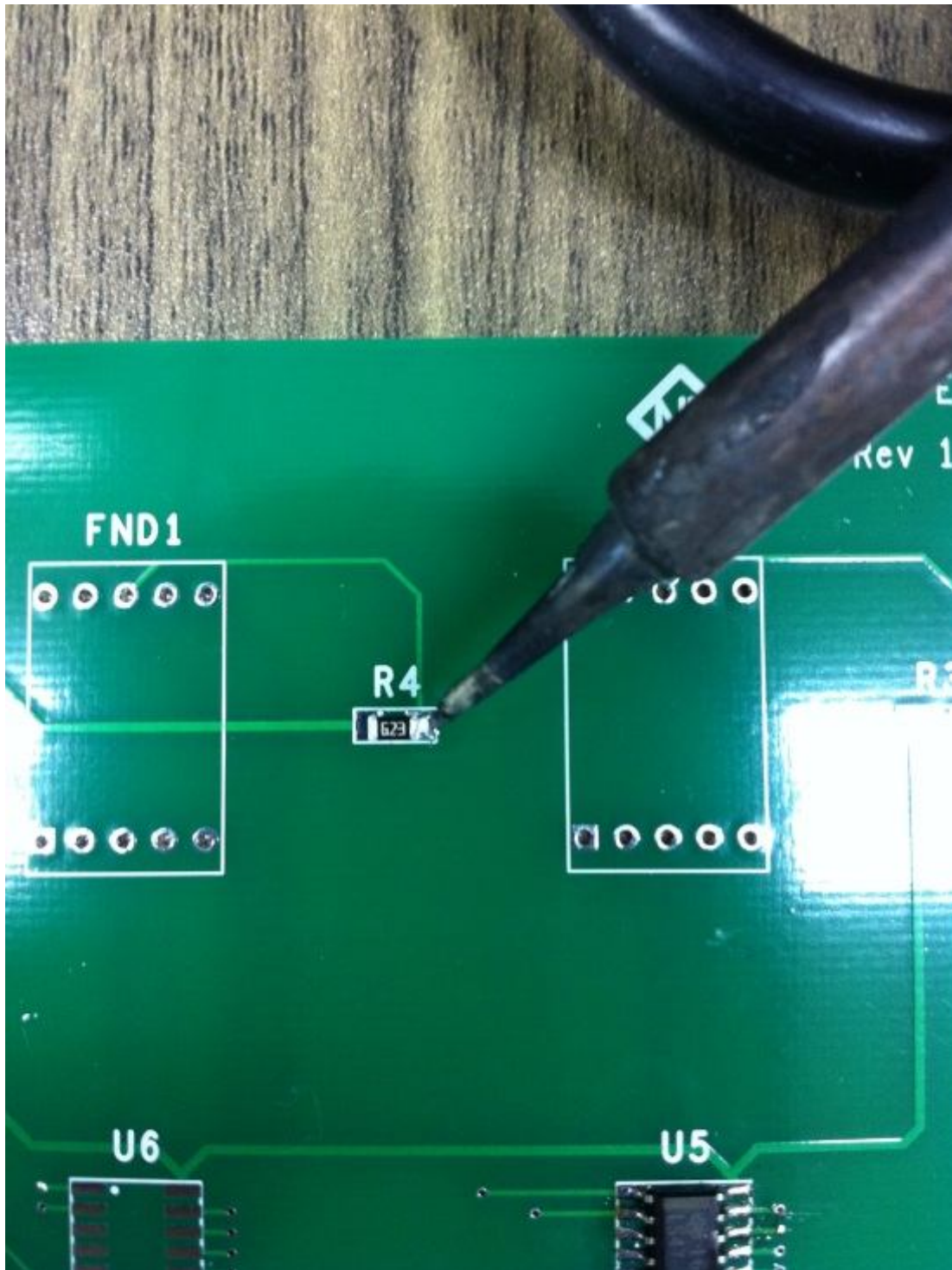
5. 완성된 SMD IC 소자 납땜



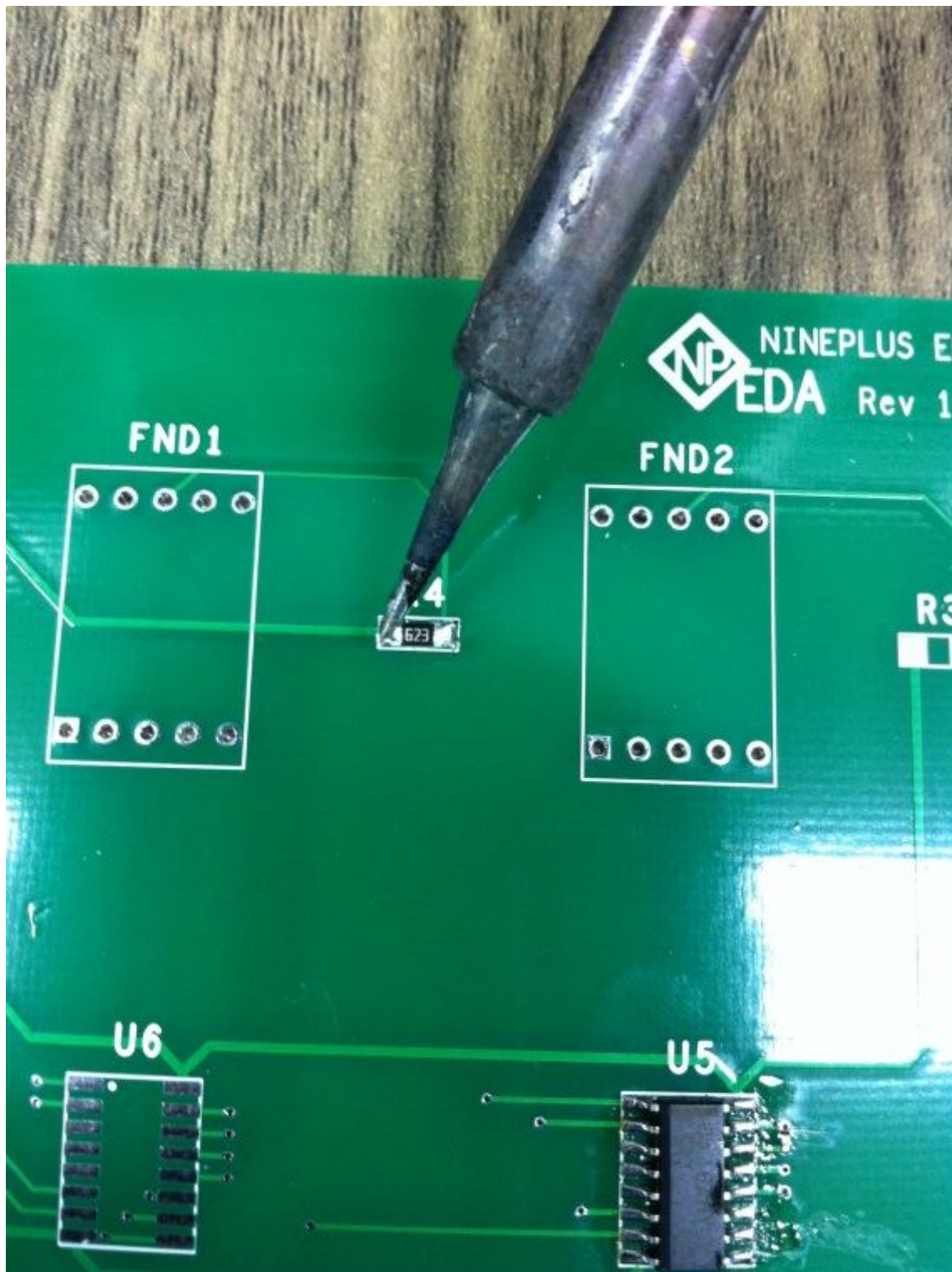
6. (저항이나 캐패시터는 다음의 과정을 따른다.) 납을 한쪽에만 미리 묻혀둔다.



7. 핀셋 등을 이용하여 소자를 자리에 놓고 미리 묻혀둔 납을 녹여 고정시킨다.



8. 다른 쪽도 납땜 한다.



9. 완성된 SMD 저항 소자 납땜

